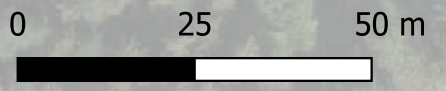




Landesschnittstelle

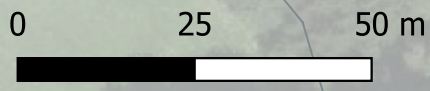
- KANKAT20509\_GES\_HALTUNG [671]
- 4 keine Handlungsbedarf [150]
- 3 langfristig [160]
- 2 mittelfristig [90]
- 1 kurzfristig [32]
- 0 Sofortmaßnahme [15]
- nicht bewertet [224]





Landesschnittstelle

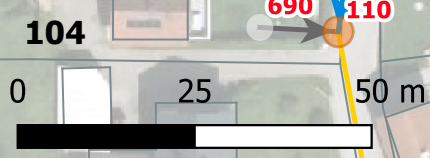
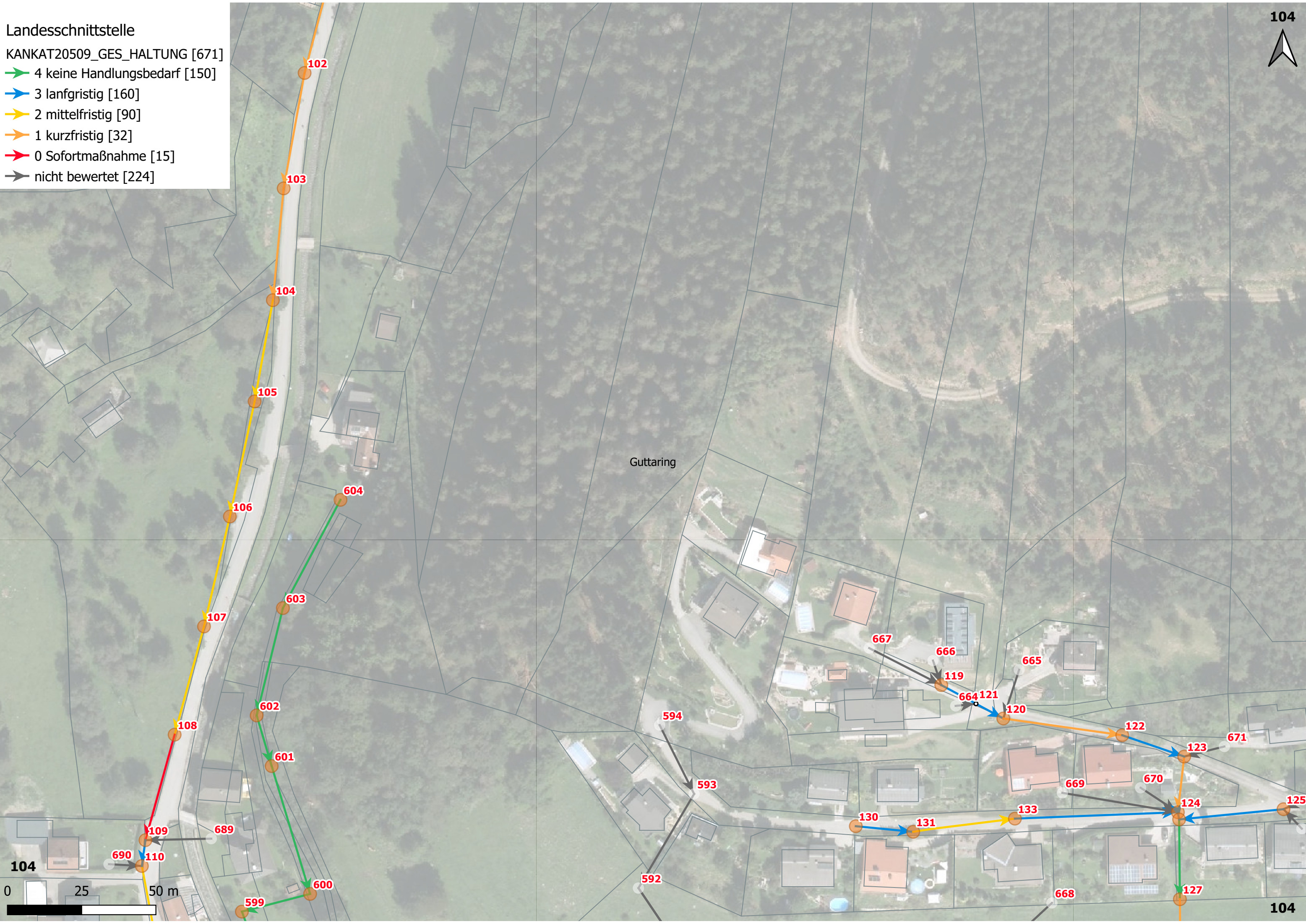
- KANKAT20509\_GES\_HOLDUNG [671]
- 4 keine Handlungsbedarf [150]
- 3 langfristig [160]
- 2 mittelfristig [90]
- 1 kurzfristig [32]
- 0 Sofortmaßnahme [15]
- nicht bewertet [224]





Landesschnittstelle

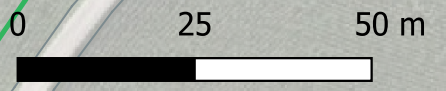
- KANKAT20509\_GES\_HOLDUNG [671]
- 4 keine Handlungsbedarf [150]
- 3 langfristig [160]
- 2 mittelfristig [90]
- 1 kurzfristig [32]
- 0 Sofortmaßnahme [15]
- nicht bewertet [224]





Landesschnittstelle

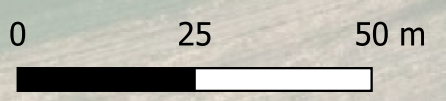
- KANKAT20509\_GES\_HALTUNG [671]
- 4 keine Handlungsbedarf [150]
- 3 langfristig [160]
- 2 mittelfristig [90]
- 1 kurzfristig [32]
- 0 Sofortmaßnahme [15]
- nicht bewertet [224]





Landesschnittstelle

- KANKAT20509\_GES\_HALTUNG [671]
- 4 keine Handlungsbedarf [150]
- 3 langfristig [160]
- 2 mittelfristig [90]
- 1 kurzfristig [32]
- 0 Sofortmaßnahme [15]
- nicht bewertet [224]



- Landesschnittstelle  
 KANKAT20509\_GES\_HALTUNG [671]
- ➔ 4 keine Handlungsbedarf [150]
  - ➔ 3 langfristig [160]
  - ➔ 2 mittelfristig [90]
  - ➔ 1 kurzfristig [32]
  - ➔ 0 Sofortmaßnahme [15]
  - ➔ nicht bewertet [224]



108  
 0 25 50 m

108



Landesschnittstelle

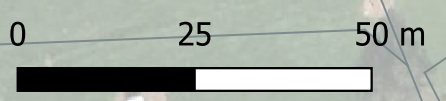
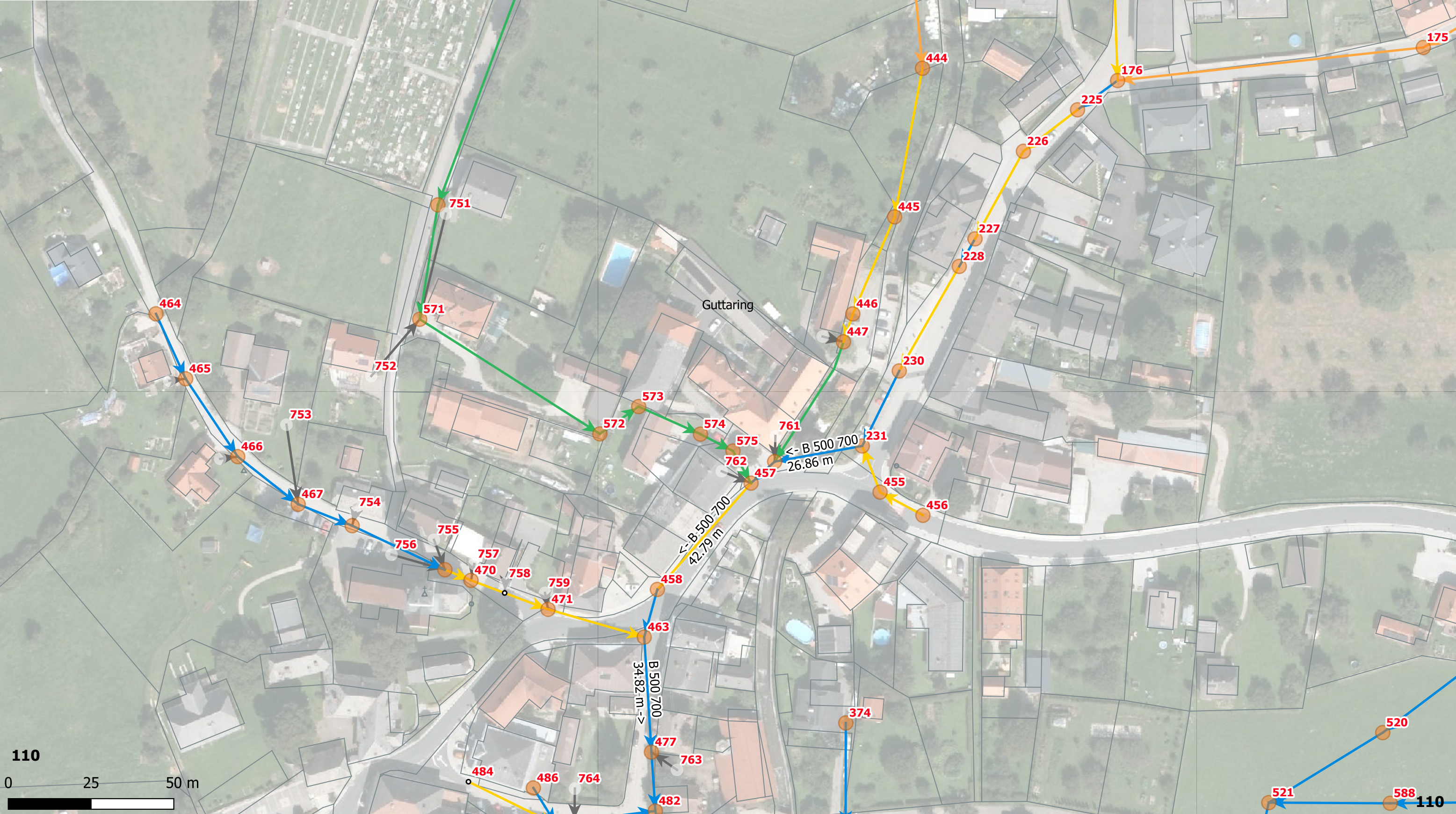
- KANKAT20509\_GES\_HALTUNG [671]
- 4 keine Handlungsbedarf [150]
- 3 langfristig [160]
- 2 mittelfristig [90]
- 1 kurzfristig [32]
- 0 Sofortmaßnahme [15]
- nicht bewertet [224]





Landesschnittstelle

- KANKAT20509\_GES\_HOLDUNG [671]
- 4 keine Handlungsbedarf [150]
- 3 langfristig [160]
- 2 mittelfristig [90]
- 1 kurzfristig [32]
- 0 Sofortmaßnahme [15]
- nicht bewertet [224]





- Landesschnittstelle  
 KANKAT20509\_GES\_HALTUNG [671]
- 4 keine Handlungsbedarf [150]
  - 3 langfristig [160]
  - 2 mittelfristig [90]
  - 1 kurzfristig [32]
  - 0 Sofortmaßnahme [15]
  - nicht bewertet [224]



- Landesschnittstelle  
 KANKAT20509\_GES\_HALTUNG [671]
- ➔ 4 keine Handlungsbedarf [150]
  - ➔ 3 langfristig [160]
  - ➔ 2 mittelfristig [90]
  - ➔ 1 kurzfristig [32]
  - ➔ 0 Sofortmaßnahme [15]
  - ➔ nicht bewertet [224]



112

112

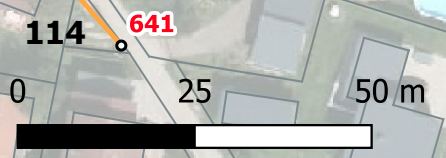
Guttaring



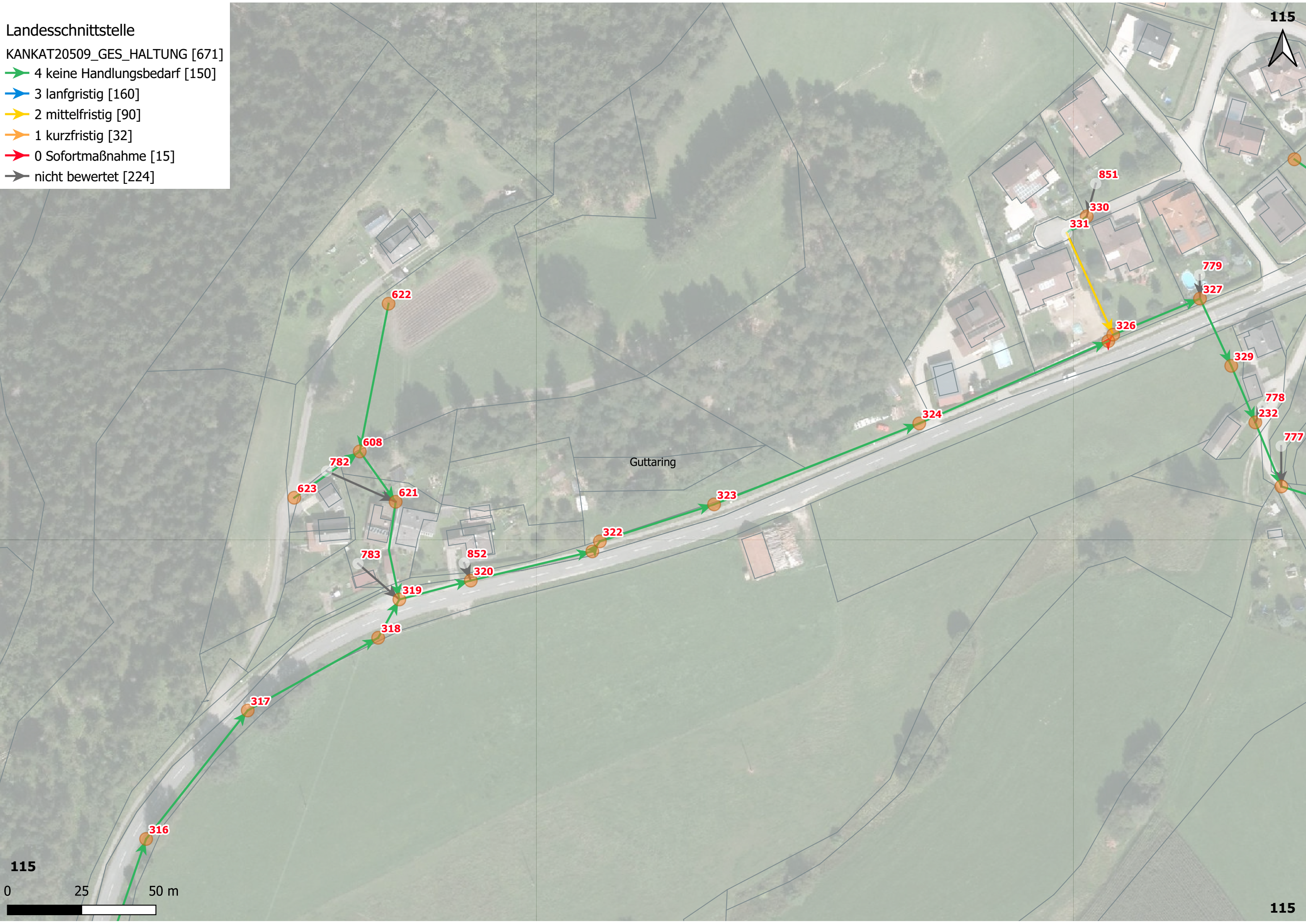


Landesschnittstelle

- KANKAT20509\_GES\_HOLDUNG [671]
- ➔ 4 keine Handlungsbedarf [150]
- ➔ 3 langfristig [160]
- ➔ 2 mittelfristig [90]
- ➔ 1 kurzfristig [32]
- ➔ 0 Sofortmaßnahme [15]
- ➔ nicht bewertet [224]



- Landesschnittstelle  
 KANKAT20509\_GES\_HOLDUNG [671]
- 4 keine Handlungsbedarf [150]
  - 3 langfristig [160]
  - 2 mittelfristig [90]
  - 1 kurzfristig [32]
  - 0 Sofortmaßnahme [15]
  - nicht bewertet [224]



Landesschnittstelle

KANKAT20509\_GES\_HALTUNG [671]

→ 4 keine Handlungsbedarf [150]

→ 3 langfristig [160]

→ 2 mittelfristig [90]

→ 1 kurzfristig [32]

→ 0 Sofortmaßnahme [15]

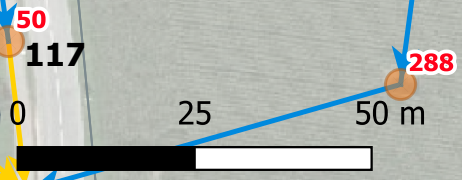
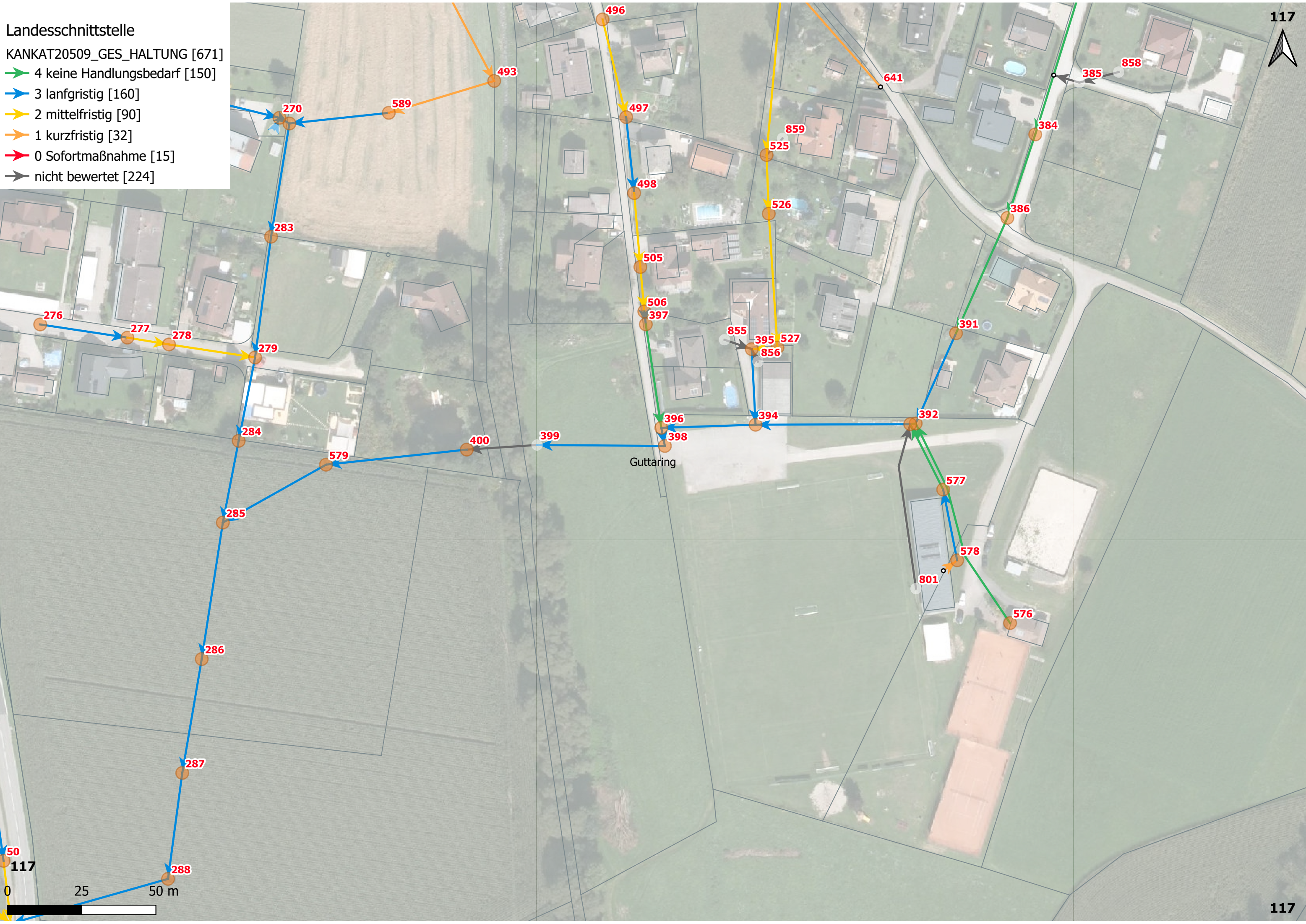
→ nicht bewertet [224]





Landesschnittstelle

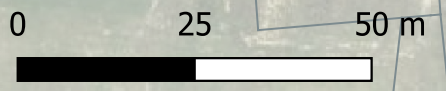
- KANKAT20509\_GES\_HALTUNG [671]
- 4 keine Handlungsbedarf [150]
- 3 langfristig [160]
- 2 mittelfristig [90]
- 1 kurzfristig [32]
- 0 Sofortmaßnahme [15]
- nicht bewertet [224]





Landesschnittstelle

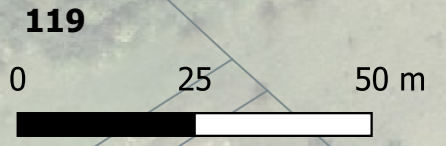
- KANKAT20509\_GES\_HOLDUNG [671]
- 4 keine Handlungsbedarf [150]
- 3 langfristig [160]
- 2 mittelfristig [90]
- 1 kurzfristig [32]
- 0 Sofortmaßnahme [15]
- nicht bewertet [224]







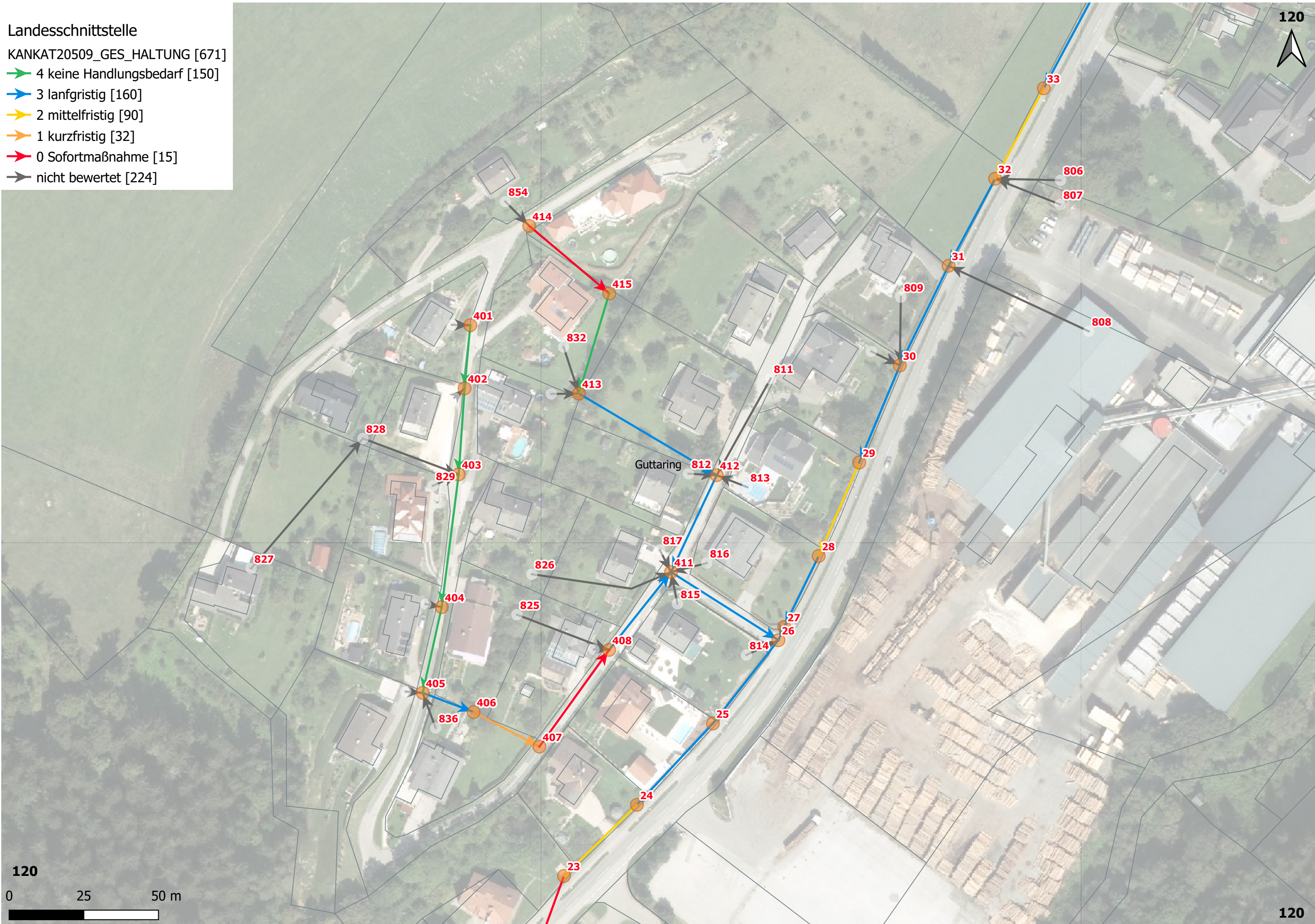
- Landesschnittstelle  
KANKAT20509\_GES\_HOLDUNG [671]  
→ 4 keine Handlungsbedarf [150]  
→ 3 langfristig [160]  
→ 2 mittelfristig [90]  
→ 1 kurzfristig [32]  
→ 0 Sofortmaßnahme [15]  
→ nicht bewertet [224]



Landesschnittstelle

KANKAT20509\_GES\_HOLDUNG [671]

- 4 keine Handlungsbedarf [150]
- 3 langfristig [160]
- 2 mittelfristig [90]
- 1 kurzfristig [32]
- 0 Sofortmaßnahme [15]
- nicht bewertet [224]



Landesschnittstelle

KANKAT20509\_GES\_HALTUNG [671]

→ 4 keine Handlungsbedarf [150]

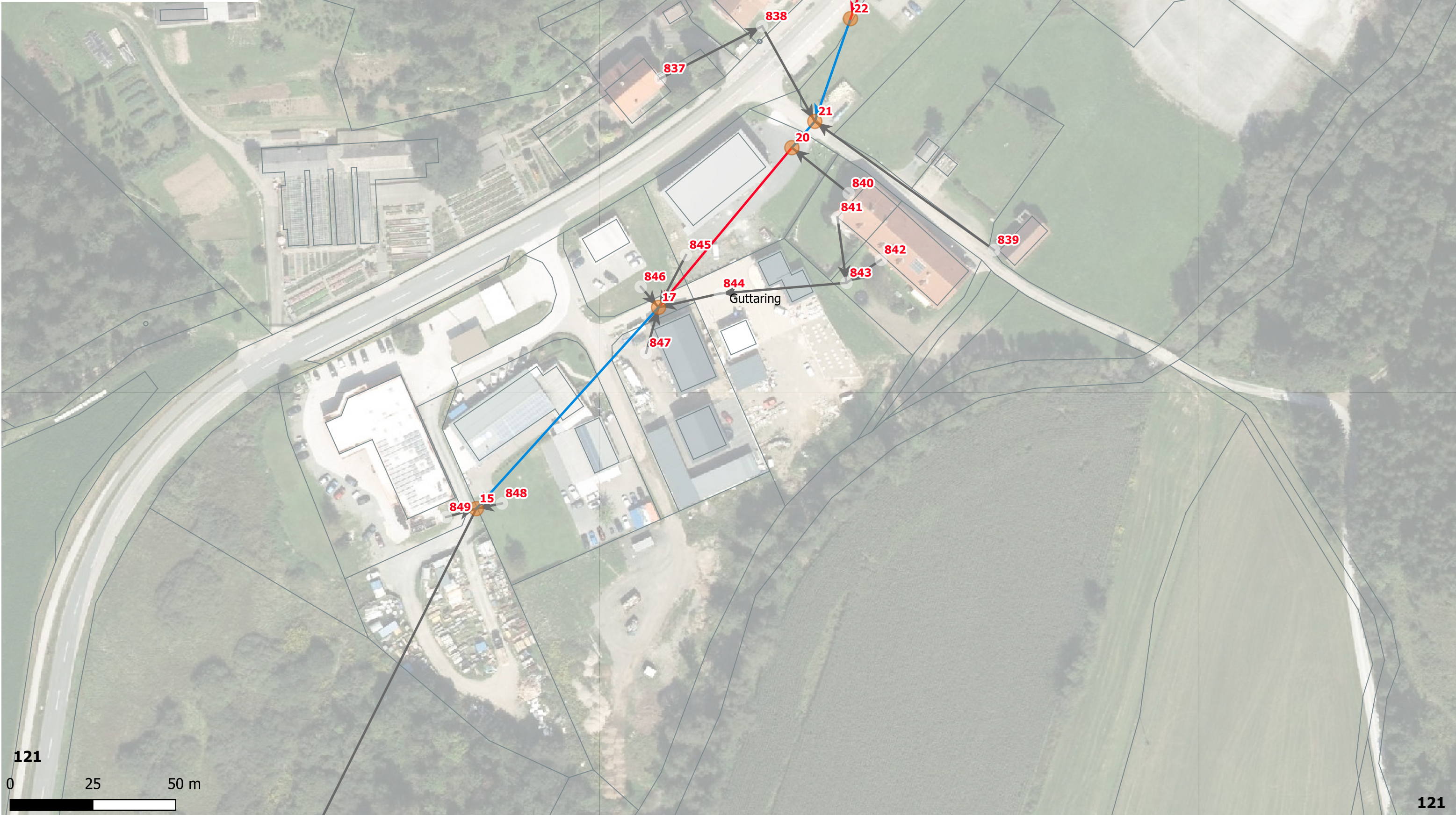
→ 3 langfristig [160]

→ 2 mittelfristig [90]

→ 1 kurzfristig [32]

→ 0 Sofortmaßnahme [15]

→ nicht bewertet [224]





Landesschnittstelle

- KANKAT20509\_GES\_HOLDUNG [671]
- 4 keine Handlungsbedarf [150]
- 3 langfristig [160]
- 2 mittelfristig [90]
- 1 kurzfristig [32]
- 0 Sofortmaßnahme [15]
- nicht bewertet [224]

